

Montážní návod - Schlösser Frost-Tec easy

Obecné pokyny pro instalaci a použití

Tyto pokyny se týkají produktů společnosti Schlösser Armaturen GmbH & Co. KG. určených na vodovodní instalace vč. instalací na pitnou vodu

Důležité poznámky

Výrobky společnosti Schlösser Armaturen GmbH & Co. KG mají montovat odborní montážníci

Při přepravě a skladování chránit výrobky před mrazem nebo přímým slunečním světlem. Teplota skladování produktu se musí udržovat mezi 3 ° C a 25 ° C

Pokyny k instalaci

Během instalace dodržovat platné normy. Celkově se na instalace v oblasti rozvodů vody vztahují požadavky DIN EN 806, DIN EN 1717 a DIN 1988

Pokyny k instalaci přiložené k výrobku musí být vždy dodrženy - před instalací výrobek musí být zkontrolován zda není poškozen například transportem

Abyste se vyhnuli zranění, noste rukavice

Používejte pouze vhodné a nepoškozené nástroje

Během instalace se ujistěte, že věnujete pozornost čistotě a hygieně. Po rozbalení by měl být výrobek okamžitě namontován

Komponenty musí zůstat hygienické i když jste na staveništi!

Trubkové proti závit musí odpovídat DIN ISO 228 a DIN EN 10226.

Instalace pitné vody musí být chráněna schváleným detektorem těsnosti podle DVGW VP 638.

Tlakové rozdíly mezi přípojkou studené a horké vody nesmí přesahovat 1,5 baru .

Instalace musí být provedena tak, aby se zabránilo velkým tlakovým rázům

Je-li doba mezi zkouškou těsnosti a proplachem u nové instalace pitné vody a skutečným uvedením do provozu delší než 7 dní, musí být potrubí odvodněno/vypuštěno.

Nedodržení pokynů k instalaci vedou k ztrátě záruky!

Lze použít pouze originální náhradní díly a příslušenství

Podmínky použití

Z hygienických důvodů by teplota přívodu teplé vody neměla být nižší než 65 °C

Pokud se provádí chlorace, nesmí být překročena předepsaná dávka chlorování.

Ochrana proti zpětnému toku musí být pravidelně kontrolována a udržována v souladu s DIN EN 1717

Pokud je tvrdost vody vyšší než 14 ° dH, důrazně se doporučuje instalace odvápňovacího systému

Provozní podmínky

Maximální teplota přívodu teplé vody:	90 ° C
---------------------------------------	--------

Doporučená teplota přívodu teplé vody:	max. 65 ° C
--	-------------

Maximální vstupní teplota studené vody:	25 ° C
---	--------

Minimální provozní tlak:	1 bar
--------------------------	-------

Doporučený provozní tlak:	2 - 4 bar
---------------------------	-----------

při vstupním tlaku nad 5 bar namontujte redukční ventil

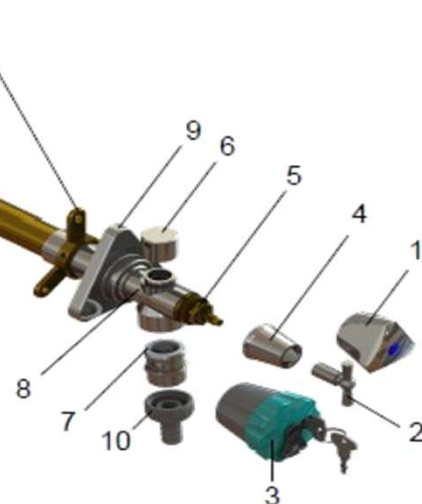
Technické změny vyhrazeny!

Instrukce

Umístění zařízení Frost-tec na místě je odpovědností obsluhy a instalatéra. Horizontální montážní poloha stěnového pouzdra musí mít minimální sklon 1 ° směrem k výtoku, aby bylo zajištěno samo odvodnění. Dále je třeba přírubu na vnější straně a přívodní potrubí na vnitřní straně stěny ukotvit. Montáž armatury resp. její natlakování vodou v období zimy je možná pouze v objektech jejichž vnitřní prostor je vytápěn nad bod mrazu. Místnost, kde je provedena instalace musí být trvale vytápěná a teplota v prostoru uzávěru vody(oblast průchodky) je nepřetržitě $T > 0^{\circ}\text{C}$. Před zahájením zimní sezony musí být hadice napojené na výtok odstraněny, aby se ventil mohl zcela odvodnit.

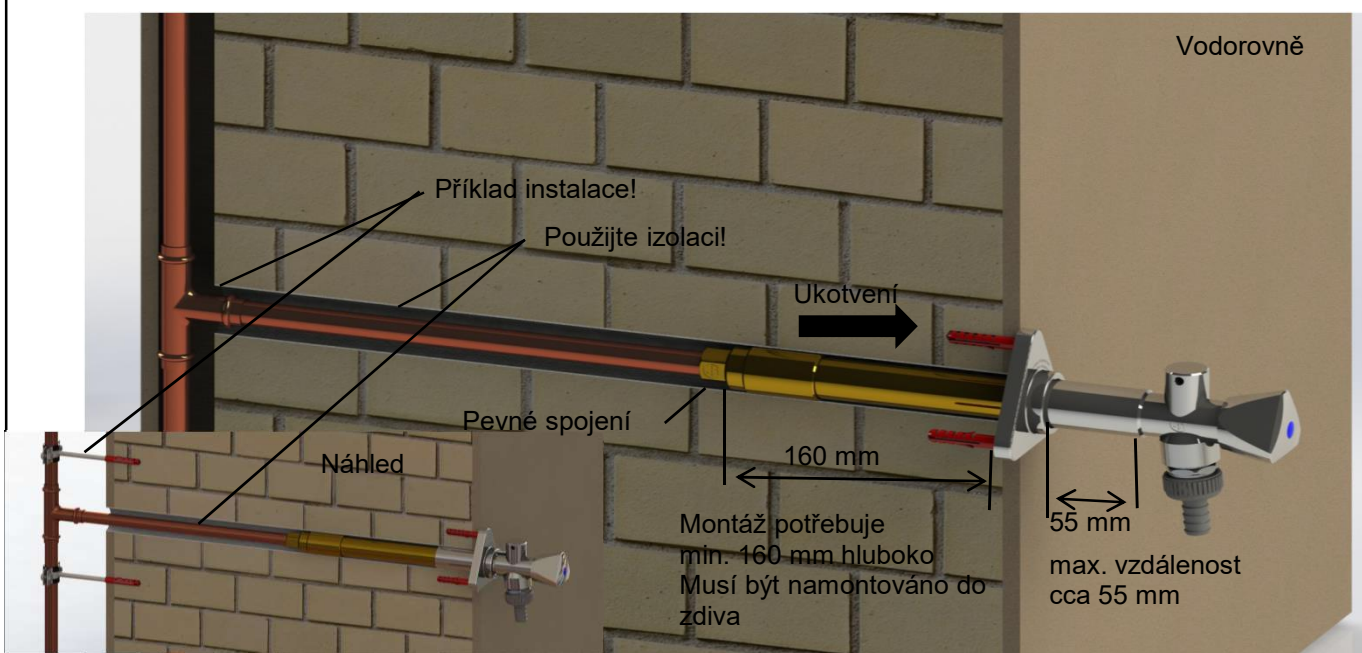
Explosionszeichnung

1	sanitární rukojeť
2	zástrčný klíč
3	rukojeť uzamykatelná (volitelně)
4	krytka
5	vřeteno
6	víčko
7	odvzdušňovač potrubí
8	výstupní jednotka
9	růžice
10	umístění hadice
11	průchodka / upevňovací příruba
	plastová trubka
	upevňovací sada (šrouby / hmoždinky)
	šestihranný šroubovák

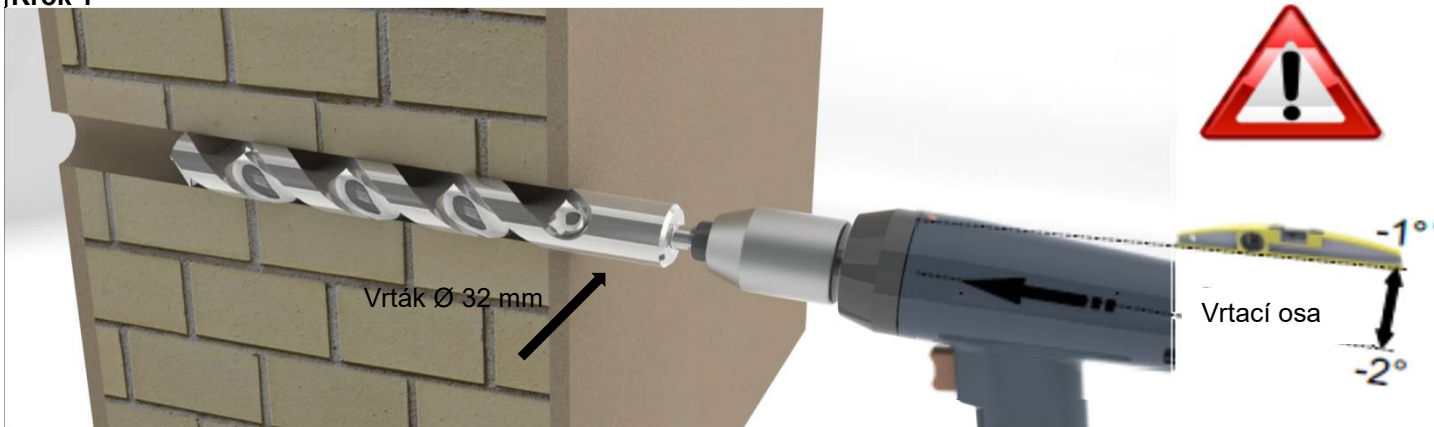


Jednotlivé komponenty a sestavy Frost-tec jsou částečně předmontovány

Možnosti připojení



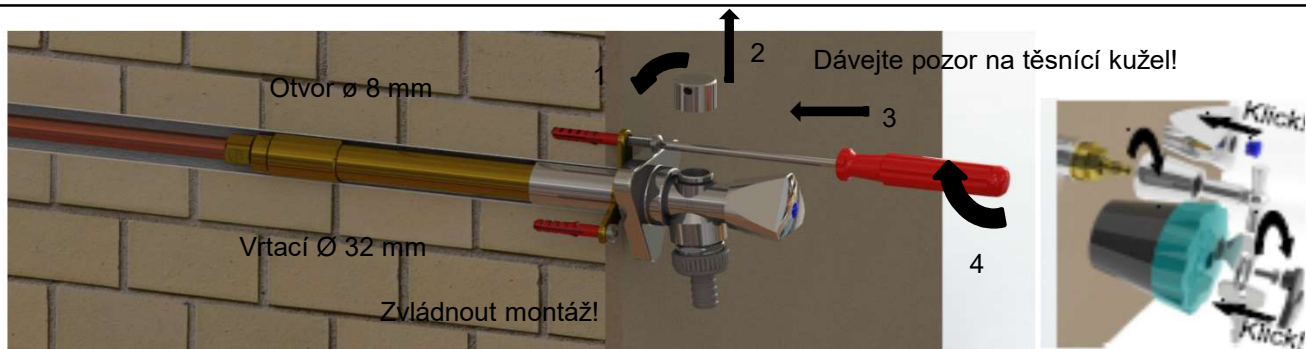
Krok 1



Krok 2

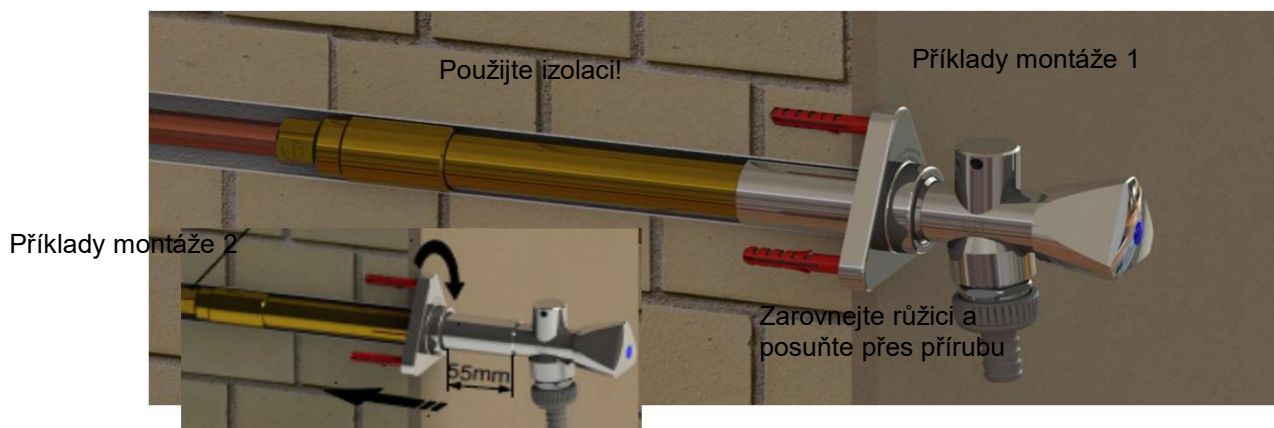
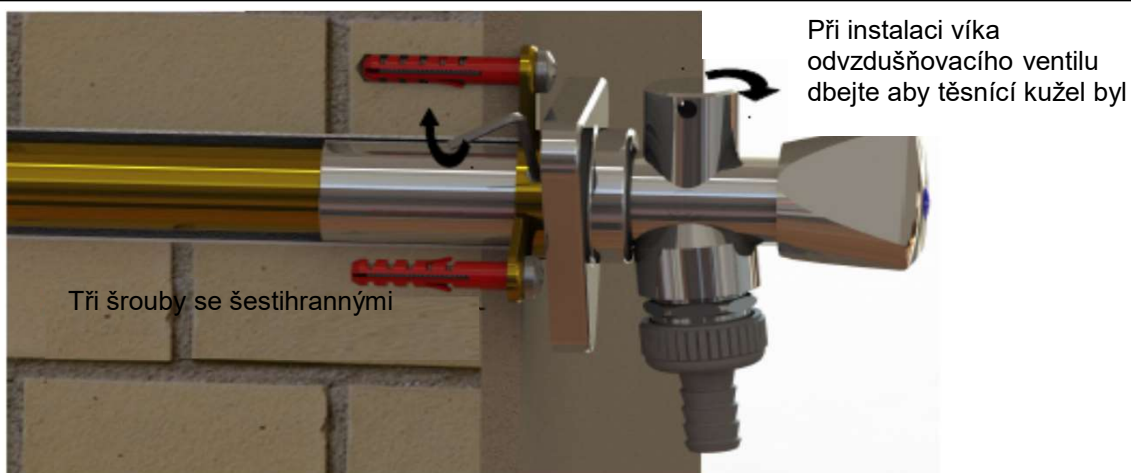


Krok 3



Umístěte tři otvory o $\varnothing 8\text{mm}$ a upevněte pomocí hmoždinek. Z venkovní strany nasuňte armaturu do stěny, jak je znázorněno na obrázku, nasuňte růžici a pak přírubu. Upevněte přírubu k stěně plochou stranou.

Krok 4



Pozor!

s konečnou montáží odtlakujte systém potrubí. Po namontování ventilu je proved'te tlakovou zkoušku a test funkčnosti.!

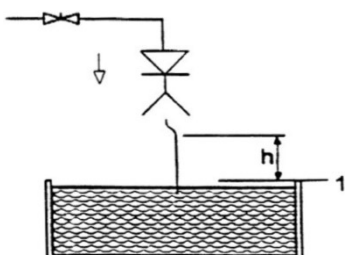
Montáž podle DIN EN 1717

Legenda

Bezpečnostní kombinace HD

1 maximální hladina vody

h > 250mm



Soupis náhradních dílů zašleme na vyžádání