

TECHNICKÝ LIST⁵²⁹

529 - REGULÁTOR TAHU KOTLE



funkce

Regulátor tahu, instalovaný na kotli na pevná paliva s tepelným čidlem ponořeným do kapaliny, reguluje automaticky průtočné množství spalovacího vzduchu, a tím umožňuje pravidelnější a úplné spalování.

technické parametry

Materiály ventilu:

tělo ventilu:

PA6G30

ovládací rukojeť:

PA6G30

osička:

PA6G30

matka regulátoru:

mosaz UNI EN 12164 DW614N

kryt senzoru :

mosaz UNI EN 12164 DW614N

pružina:

nerez ocel

páka tahu:

pozinkované železo

řetěz:

pozinkované železo

Kapalina:

voda, 50% glycol

Max. provozní tlak:

10 bar

Max. provozní teplota:

120°C

Rozsah nastavení teploty:

30°C - 90°C

Max. zatížení na řetězu:

10 N

Délka jímky:

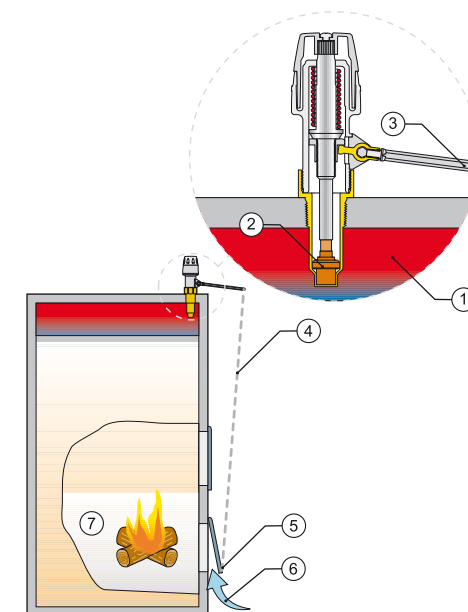
58 mm

Délka řetězu:

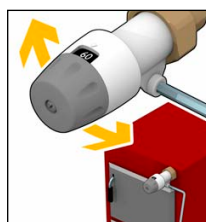
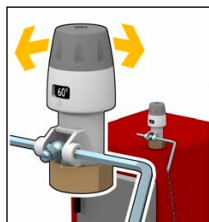
1200 mm

princip funkce

Regulátor nastavuje tah kotle na tuhé palivo změnou průřezu, a tím průtočné množství přiváděného vzduchu. Při změnách teploty vody (1) v meziprostoru kotle rozšířením nebo zúžením termostatického čidla (2) připojeným k pákovému ovládní, které tvoří ovládací tyč (3) a řetěz (4), upravuje regulátor tahu otevření přívodní klapky (5) vzduchu (6). Když teplota vody klesne pod nastavenou hodnotu, regulátor zvedne řetěz (4) a zvýší otevření klapky (5), aby bylo přiváděno více vzduchu do spalovací komory (7). Tím dojde k většímu množství přiváděného vzduchu a k silnějšímu spalování. Při růstu teploty vody regulátor spustí řetěz (4) dolů a zavře klapku (5). Tím sníží množství přiváděného vzduchu (6). Přiváděním správného množství vzduchu je řízen proces spalování, dosáhne se konstantní teploty vody a vyloučí přehřívání a nadměrná spotřeba paliva.



princip funkce



Tepelná odolnost

Plastové a kovové materiály regulátoru umožňují jeho použití při vysokých teplotách kotle na tuhá paliva.

Mechanická odolnost

Průtokoměr se nepoškodí náhodným namáháním páky ani trhnutím řetězu.

Dvojí odečítací okno

Na regulátoru jsou na ovládací dvě okna ukazující teplotu nastavení, která usnadňují odečet v polohách instalace.

instalace

Regulátor tahu řady 529 může být instalován na kotle a domácí zařízení na pevná paliva s přirozeným tahem, pouze vodorovně nebo svisle.

