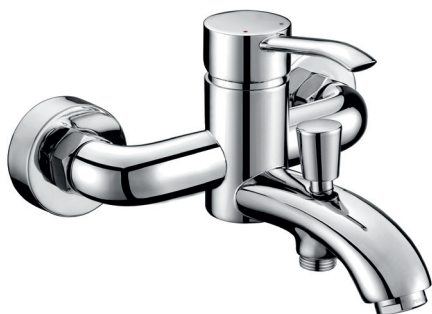


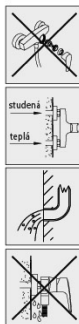
Návod k instalaci

Vanová baterie LK10

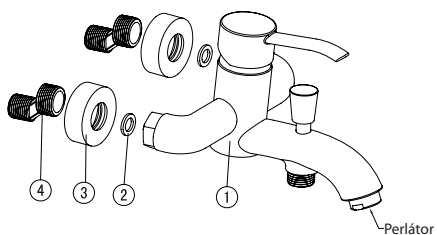


Před instalací

1. Před započítím instalace se ujistěte, že rozměry výrobku uvedené v návodu odpovídají rozměrům skutečného výrobku a že veškeré přítomné komponenty jsou v souladu s výčtem komponent uvedeným v tomto návodu. V případě nesrovnalostí kontaktujte prosím svého prodejce.
2. Posuďte vhodnost a funkčnost produktu ve vztahu k povrchu, na který jej budete připevňovat.
3. Nepokoušejte se baterii demontovat.
4. Určete umístění jednotlivých přírodních potrubí, přičemž přívod horké vody musí být vlevo a přívod studené vody vpravo.
5. Odejměte zálepky z potrubí, bylo-li potrubí zaslepeno, a jemným proudem vody opatrně potrubí vyčistěte od nečistot a usazenin. Poté zavřete hlavní přívod vody.
6. Nevystavujte baterii teplotě vyšší než 90 °C.
7. Doporučený vodní tlak je 0,5 baru až 7,5 baru.

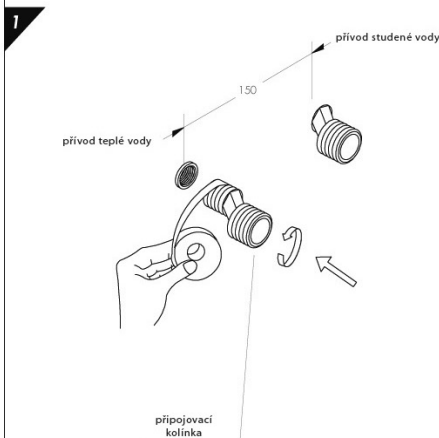


Seznam komponent



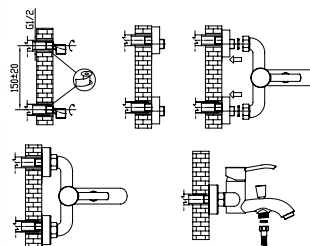
Obsah	Počet
Tělo baterie	1
O-kroužek	2
Krytka	2
Připojovací šrouby	2

Postup instalace



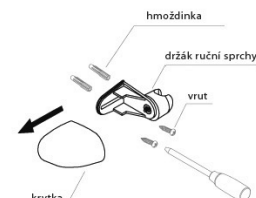
1. Nainstalujte připojovací kolínka. Menší část každého ze dvou připojovacích kolínek ovažte teflonovou páskou a připevněte je k přívodům teplé a studené vody. Rozteč mezi přívodem teplé a přívodem studené vody musí být 150 mm, doporučená vzdálenost obou přívodů od země je 900 – 1000 mm. Upravte finální pozici připojovacích kolínek tak, aby jejich větší části mohly být napojeny na vodovodní baterii, tzn., aby byly ve stejné úrovni.

2



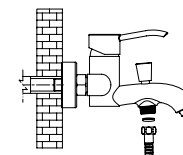
2. Našroubujte krycí růžice na vyčnívající část připojovacích kolínek tak, aby tyto dosedly na zeď. Do matic na zadní straně vodovodní baterie vložte těsnící kroužky. Klíčem připevněte vodovodní baterii k připojovacím kolínkům, resp. ke krycím růžicím. Zabraňte poškození chromové matice. Případné poškození nebude uznáno jako reklamační záhada.

3



3. Vyvrtejte do zdi v místě určeném pro umístění držáku ruční sprchy dva otvory a do nich zasade hmoždinky. Pomocí vrutu připevněte na zeď držák ruční sprchy. Nakonec jej přikryjte dekorací krytkou.

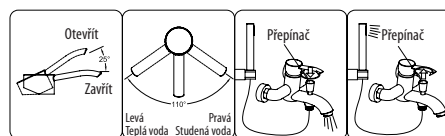
4



4. Pomocí matice připevněte sprchovou hadici k závitů ve spodní části vodovodní baterie a nezapomeňte přitom mezi baterií a hadicí umístit těsnící kroužek. Druhou stranu hadice propojte s ruční sprchou.

Po instalaci

1. Otevřete hlavní přívod vody a ujistěte se o stabilitě a nepropustnosti mechanických připojení.
2. Přitážením páky na baterii směrem nahoru pustíte vodu. Čím více přitáhnete, tím větší bude proud vody a naopak. Otočením páky nalevo dojde k oteplování vody, otočením páky napravo dojde k ochlazení vody.



Údržba

Abyste udrželi vaši baterii zářivě čistou, dodržujte prosím následující doporučení:

- Baterii omývejte čistou vodou a osoušejte jemným bavlněným hadříkem.
- Nepoužívejte hrubé čisticí prostředky a čisticí prostředky s obsahem kyseliny, vyhněte se tím riziku poškození a koroze.
- V případě styku baterie s kyselým roztokem ji okamžitě opláchněte čistou vodou.

