

Návod k instalaci

Sprchová baterie LK10



Před instalací

1. Před započetím instalace se ujistěte, že rozměry výrobku uvedené v návodu odpovídají rozměrům skutečného výrobku a že veškeré přítomné komponenty jsou v souladu s výčtem komponent uvedeným v tomto návodu. V případě nesrovnalostí kontaktujte prosím svého prodejce.

2. Posudte vhodnost a funkčnost produktu ve vztahu k povrchu, na který jej budete připevňovat.

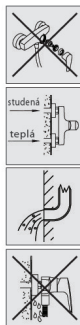
3. Nepokoušejte se baterii demontovat.

4. Určete umístění jednotlivých přívodních potrubí, přičemž přívod horké vody musí být vlevo a přívod studené vody vpravo.

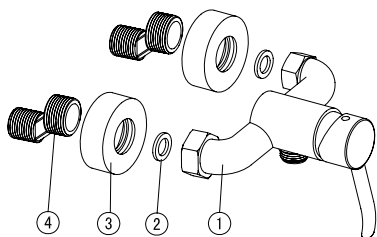
5. Odejměte zásepky z potrubí, bylo-li potrubí zaslepeno, a jemným proudem vody opatrně potrubí vyčistěte od nečistot a usazenin. Poté zavřete hlavní přívod vody.

6. Nevystavujte baterii teplotě vyšší než 90 °C.

7. Doporučený vodní tlak je 0,5 baru až 7,5 baru.

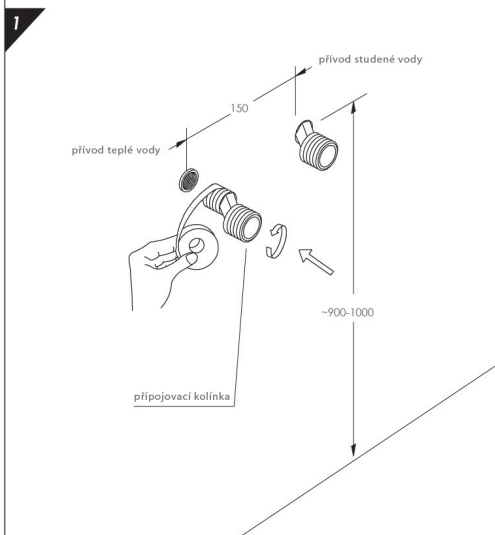


Seznam komponent



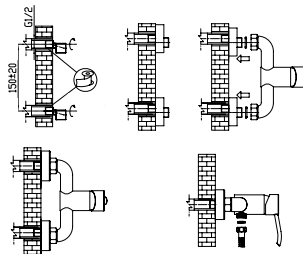
	Obsah	Počet
1	Tělo baterie	1
2	O-kroužek	2
3	Krytka	2
4	Připojovací šrouby	2

Postup instalace



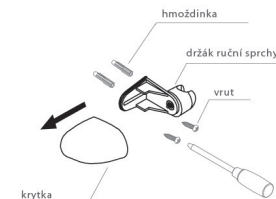
1. Nainstalujte připojovací kolínka. Menší část každého ze dvou připojovacích kolínek ovážete tetlonovou páskou a připevníte je k přívodům teplé a studené vody. Rozteč mezi přívodem teplé a přívodem studené vody musí být 150 mm, doporučená vzdálenost obou přívodů od země je 900 – 1000 mm. Upravte finální pozici připojovacích kolínek tak, aby jejich větší části mohly být napojeny na vodovodní baterii, tzn., aby byly ve stejné úrovni.

2



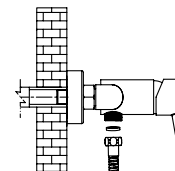
2. Našroubujte krycí růžice na vyčnívající část připojovacích kolínek tak, aby tyto dosedly na zeď. Do matic na zadní straně vodovodní baterie vložte těsnící kroužky. Pomocí klíče připevněte vodovodní baterii k připojovacím kolínkům, resp. ke krycím růžicím. Zabraňte poškození chromové matice. Případné poškození nebude uznáno jako reklamční závada.

3



3. Vyvrtejte do zdi v místě určeném pro umístění držáku ruční sprchy dva otvory a do nich zasadte hmoždinky. Pomocí vrutu připevněte na zeď držák ruční sprchy. Nakonec jej přikryjte dekorací krytkou.

4

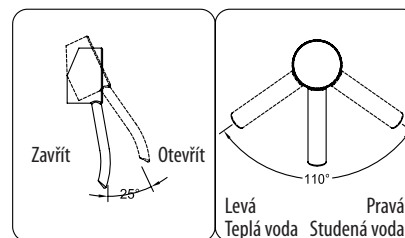


4. Pomocí matice připevněte sprchovou hadici k závitů ve spodní části vodovodní baterie a nezapomeňte přitom mezi baterií a hadicí umístit těsnící kroužek. Druhou stranu hadice propojte s ruční sprchou.

Po instalaci

1. Otevřete hlavní přívod vody a ujistěte se o stabilitě a nepropustnosti mechanických připojení.

2. Přitáhnutím páky na baterii směrem k sobě pusťte vodu. Čím více přitáhnete, tím větší bude proud vody a naopak. Otočením páky nalevo dojde k oteplování vody, otočením páky napravo dojde k ochlazení vody.



Údržba

Abyste udrželi vaši baterii zářivě čistou, dodržujte prosím následující doporučení:

■ Baterii omývejte čistou vodou a osušte jemným bavlněným hadříkem.

■ Nepoužívejte hrubé čisticí prostředky a čisticí prostředky s obsahem kyseliny, vyhněte se tím riziku poškození a koroze.

■ V případě styku baterie s kyselým roztokem ji okamžitě opláchněte čistou vodou.

