



Výrobce: SALUS Controls plc  
SALUS House  
Dodworth Business Park South,  
Whinby Road, Dodworth,  
Barnsley S75 3SP, UK.

Distributor:  
Thermo-control CZ s.r.o.  
Sychrov 2, 621 00 Brno  
tel. +420 549 215 938  
Česká republika



[www.salus-controls.cz](http://www.salus-controls.cz)

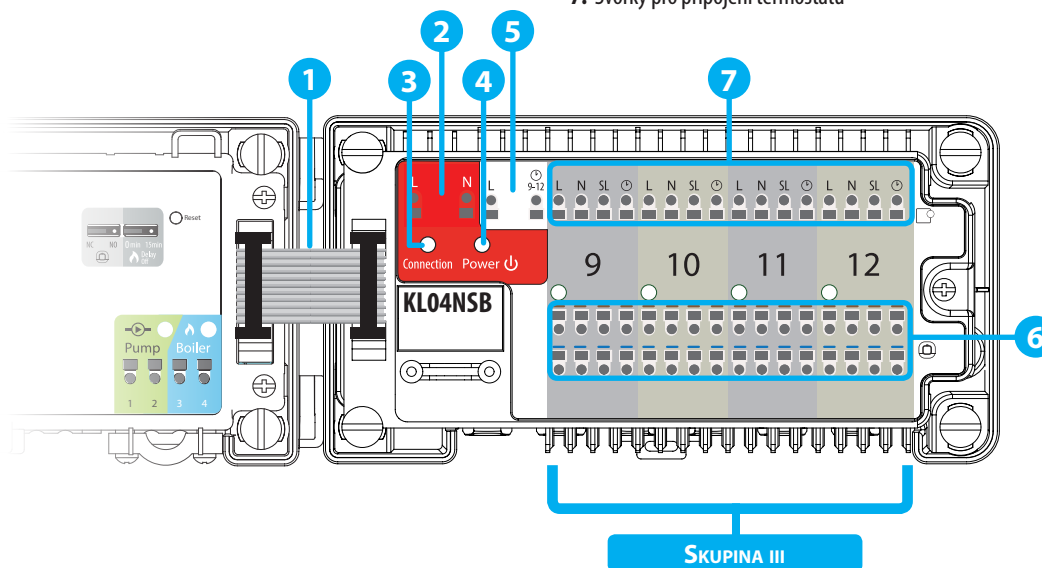
SALUS Controls je členem skupiny Computime limited.

Salus Controls plc si vyhrazuje právo na změnu specifikace, designu  
a materiálu produktu uvedeném v tomto manuálu bez předchozího upozornění.

### Popis rozšiřujícího modulu

1. Propojovací kabel mezi propojovacími konektory
2. Napájení
3. Indikátor propojení
4. Indikátor napájení

5. NSB (Night Set Back reduction) funkce útlumu teploty
6. Svorky pro připojení pohonů
7. Svorky pro připojení termostatů



### Úvod

KL04NSB je snadno připojitelný čtyřzónový rozšiřující modul pro svorkovnici KL08NSB. Rozšiřuje systém na celkem 12 zón

### Shoda výrobku

Tento výrobek je v souladu se základními požadavky a dalšími příslušnými ustanoveními následujících směrnic EU: směrnice EMC 2014/30 / EU, směrnice LVD 2014/35 / EU a směrnice RoHS 2011/65 / EU. Úplné znění prohlášení o shodě EU je k dispozici na této internetové adrese: [www.saluslegal.com](http://www.saluslegal.com).

### Bezpečnostní informace

Používejte v souladu s národními předpisy a předpisy EU. Zařízení je určeno pro vnitřní použití a pouze v suchých podmínkách. Montáž musí provádět kvalifikovaná osoba v souladu s národními předpisy a předpisy EU.

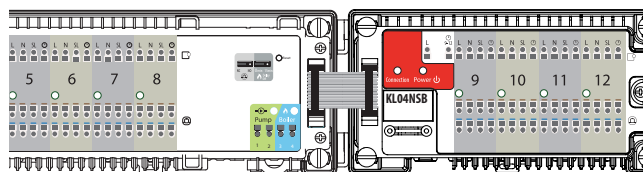
Před instalací a zapojováním se ujistěte že zařízení není připojeno k žádnému zdroji napájení. Montáž musí provádět kvalifikovaná osoba. Nesprávná instalace může způsobit poškození zařízení. Přístroj KL04NSB by neměl být instalován v místech, kde by mohl být vystaven vodě nebo vlhku.

### Technické informace

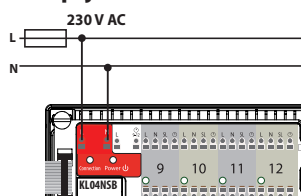
Napájení	230 V AC
Max. odporová zátěž	3 A
Výstupy	Svorky pro připojení pohonů (230 V)
Rozměry [mm]	163 x 85 x 67

### 1. Propojovací konektor

Propojovací konektor se používá k propojení svorkovnice KL08NSB a rozšiřujícího modulu KL04NSB, který rozšiřuje funkčnost a podporuje až 12 zón



### 2. Napájení



Napájení pro modul je 230 V ~ 50 Hz.

Dvou vodičová instalace by měla být provedena v souladu s platnými předpisy

### 3. Indikátor propojení



Po úspěšném propojení KL08NSB s rozšiřujícím modulem KL04NSB se rozsvítí červená LED dioda.

### 4. Indikátor napájení

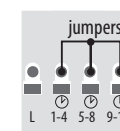


Po připojení modulu KL04NSB k napájení se rozsvítí kontrolka napájení - červená LED dioda.

### 5. NSB (Night Set Back reduction) function

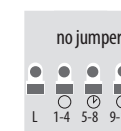
Funkce NSB je aktivována pomocí programovatelných termostatů Salus řady Expert NSB, HTR, BTR prostřednictvím externího signálu. Signál NSB 230 V (noční snížení teploty) je odeslán externím časovačem nebo programovatelným termostatem připojeným k svorkovnici. Neprogramovatelné termostaty dostávají signál NSB a snižují požadovanou teplotu (přepnou na ekonomickou teplotu). Všechny termostaty je třeba připojit pomocí čtyřvodičového kabelu (min. 4 x 0,75 mm<sup>2</sup>, max. 4 x 1,5 mm<sup>2</sup>).

#### • MOŽNOST 1



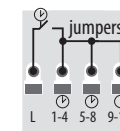
Jeden Master termostát, který je společný pro termostaty ze skupiny 1, skupiny 2 a skupiny 3 (jeden programovatelný termostát např. VS30, jiné termostaty jsou neprogramovatelné, např. VS35).

#### • MOŽNOST 2



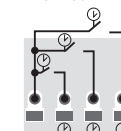
Tříhlavní termostaty. Jeden pro skupinu 1, jeden pro skupinu 2 a jeden pro skupinu 3 (tři programovatelné termostaty, např. VS30, jiné termostaty jsou neprogramovatelné, např. VS35).

#### • MOŽNOST 3



Jedny externí hodiny, které jsou společné pro termostaty ze skupiny 1, skupiny 2 a skupiny 3 (jedny externí hodiny + denní termostaty, např. VS35).

#### • MOŽNOST 4



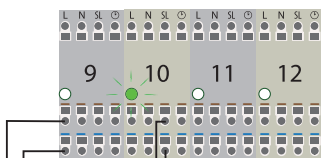
Troje externí hodiny. Jedny pro skupinu 1, jedny pro skupinu 2 a jedny pro skupinu 3 (troje externí hodiny + neprogramovatelné termostaty, např. VS35).



**Poznámka:** Svorky 1-4 a 5-8 jsou umístěny na centrální svorkovnici KL08NSB, zatímco svorky 9-12 jsou umístěny na rozšiřujícím modulem KL04NSB.

## 6. Připojení pohonů

Napájecí vodiče by měly být zajištěny samosvornými konektory ve vhodné zóně. k jedné zóně může být připojeno až 6 pohonů se zatížením až 2 watt. Pokud je v zóně požadováno více než 6 pohonů, použijte další relé pro uvolnění zátěže výstupu.

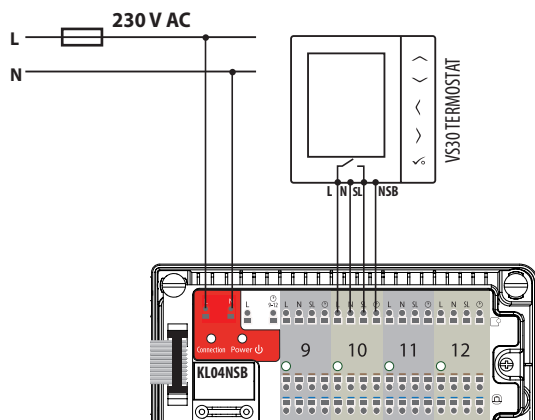


Příklad pro pohony T30NC 230 V

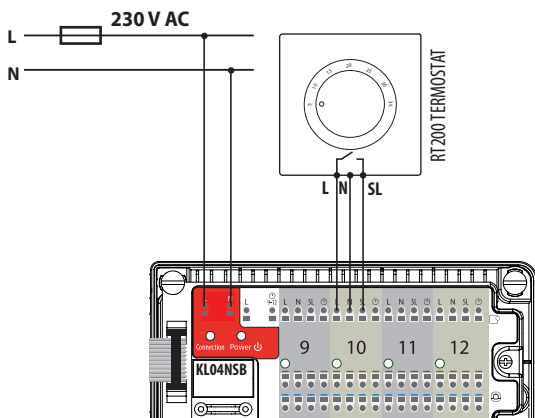
**Poznámka:** Na kontakty výstupu pro pohony je spínáno napětí 230 V.

## 7. Připojení termostatů

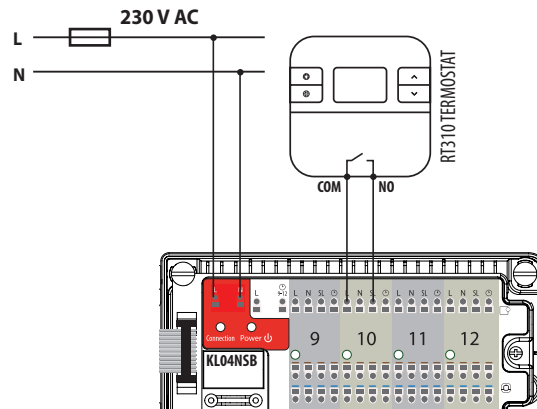
• Připojení termostatů řady EXPERT NSB, HTR nebo BTR



• Připojení termostatů 230 V (např. RT200)



• Připojení termostatů s bateriovým napájením a beznapětovými výstupními kontakty COM / NO (např. 091FL, RT310, RT510)

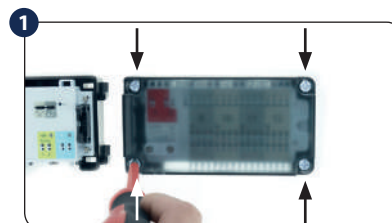


**Poznámka:** v produktech řady NSB, HTR, ERT, BTR jsou zaměněna některá označení:

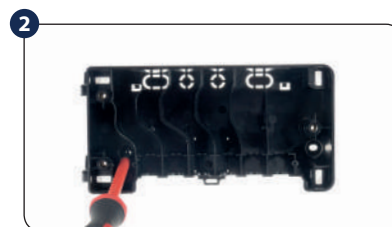
↑ = SL

⬇ = NSB

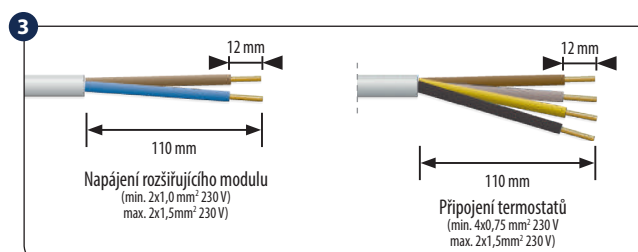
## INSTALACE



Odstraňte horní kryt rozšiřovacího modulu a odšroubujte hlavní lištu.

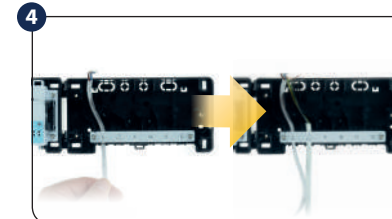


Namontujte zadní stranu pouzdra ke stěně. Při montáži na lištu DIN otevřete háčky na zadní straně pouzdra.

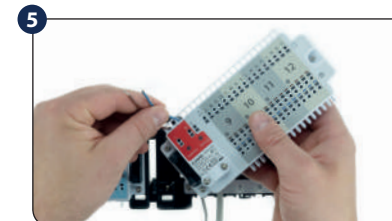


Odstraňte příslušné části izolace z vodičů.

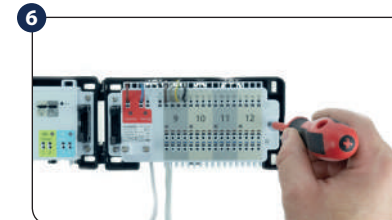
**i** Sada obsahuje doplňkové příslušenství (k podpoře procesu instalace).



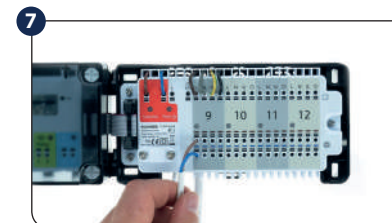
Zašroubujte kabely pod montážní pás na zadní části pouzdra rozšiřujícího modulu.



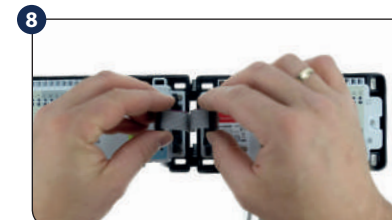
Propojte vodiče skrz štěrby v horní části lišty svorkovnice a připojte je ke svorkám.



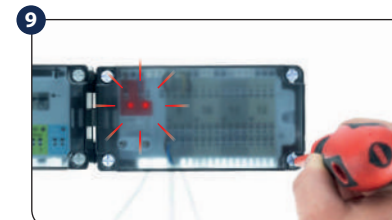
Upravte vodiče a kabely. Přišroubujte hlavní lištu modulu k zadnímu krytu.



Připojte vodiče termoelektrických pohonů.



Připojte propojovací kabel k propojovacímu konektoru na KL08NSB a KL04NSB.



Ujistěte se, že všechny vodiče jsou správně připojeny, nasadte horní kryt a zapněte napájení rozšiřujícího modulu a svorkovnice.  
- Rozsvítí se červené LED diody "Power" a "Connection", které signalizují správné spojení s centrální svorkovnicí KL08NSB.