

JÍMKA TEPLOMĚROVÁ STANDARDNÍ

délky od 50mm až 1505mm
PN 6, 25, 40



POPIS:

- materiály: ocel, mosaz, měď, nerez a ostatní kovy, další možné povrchové úpravy
- upevňovací závity - vnitřní, vnější
 - procesní připojovací závit
- upevnění stonku pomocí bočního šroubu, převlečené matice nebo vnějšího závitu na stonku

OBLAST POUŽITÍ:

- topenářství a sanitární technika
- tepelné hospodářství, energetika
 - potravinářský průmysl
 - chemický průmysl
 - hydraulika

TECHNICKÉ PARAMETRY:

- délky standardních jímek: 45, 50, 65, 105, 120, 165, 255, 405, 635, 1005, 1505mm, individuální
 - d-vývrtu: 9; 12mm
- závity: M20x1,5, G1/2, 1/2NPT, individuální
 - PN 6 - ocelová lakovaná, mosaz/ měď,
 - PN 25 nerez vícedílná, PN 40 jednodílná

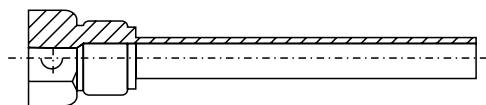
SPECIFIKACE:

Teploměřové jímký jsou určeny k ochraně stonků všech druhů teploměrů technických, kotlových a tlakových teploměrů, především ve středně náročných a náročných podmínkách.

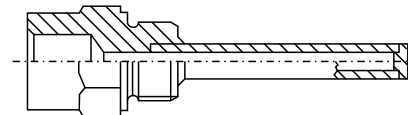
Jímký se používají tam, kde je zapotřebí uzavřít tlakový systém nebo tam kde by mohlo dojít k poškození stonku/čidla teploměru.

Výběr provedení je nutné vždy volit podle konkrétní aplikace

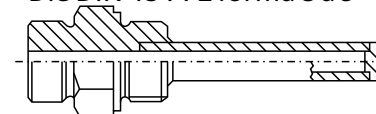
STANDARDNÍ s upevňovacím šroubem.

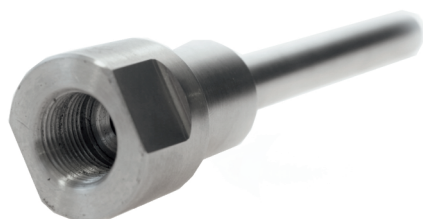


Dle DIN 43 772 forma 5 a 6



Dle DIN 43 772 forma 8 a 9





JÍMKA TEPLOMĚROVÁ PRO VYSOKÉ PARAMETRY

délky od 50mm až 1505mm
PN 25 až neomezeně

POPIS:

- materiály: 11 353, 11523, 15 128, 17 248, 17 348 individuální
- upevňovací závity - vnitřní, vnější
 - procesní připojovací závit
 - navařovací kužel DIN/ČSN
- provedení příruby dle DIN/ČSN

OBLAST POUŽITÍ:

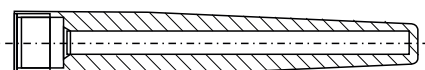
- topenářství a sanitární technika
- tepelné hospodářství, energetika
 - potravinářský průmysl
 - chemický průmysl
 - hydraulika

TECHNICKÉ PARAMETRY:

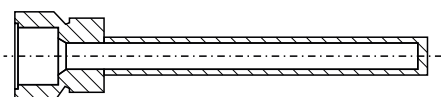
- délky standardních jímek: 50, 65, 105, 165, 255, 405, 635, 1005, 1505mm, individuální
- d-vývrtu: 3,5; 5; 7; 9; 12; 14mm
 - závity: M14x1,5, M18x1,5, M20x1,5, M27x2, M33x2, G1/2, G3/4, G1, 1/2NPT, 1NPT, individuální

SPECIFIKACE:

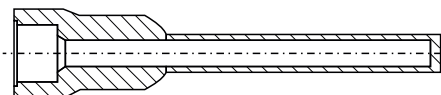
Dle DIN 43 772



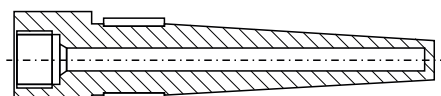
Dle ON 027210



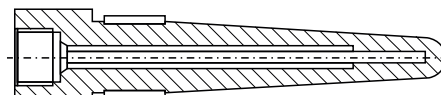
Dle ON 027212



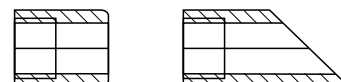
Dle ON 027215



Dle ON 027217

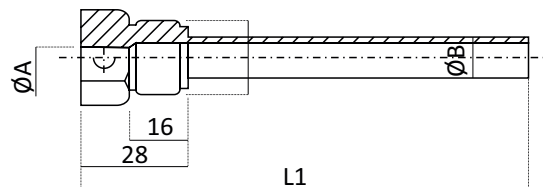


Návarek



STANDARDNÍ JÍMKY

Standardní teploměrové jímky jsou určeny k ochraně všech druhů teploměrů především ve středně náročných podmínkách. Jímky jsou vyrobeny z oceli 11 353/11 523 (1.0308/1.0570) s povrchovou úpravou lak, chrom. Dále se vyrábějí z nerezové oceli 17 246/1.4878 a 17 248/1.4541. Jímky jsou osazeny závitem M20x1,5 nebo G1/2.



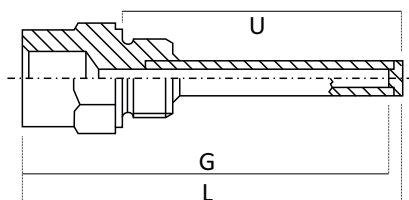
Délka stonku [mm]	Délka jímky L1 [mm]	ØA [mm]	ØB [mm]
do 405 mm	45, 50, 65, 105, 120, 165, 255, 405	8,5	12
od 635 mm	635, 1005, 1505	12,4	15
ocel PN6, nerez vícedílná PN25, nerez jednodílná PN40			

JÍMKY PRO VYSOKÉ PARAMETRY DLE DIN A ON NORMY

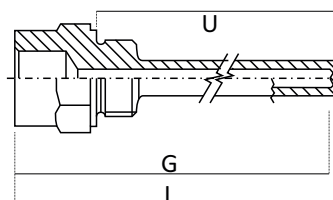
Jsou určeny k ochraně teploměrů a teplotních snímačů při vysokých provozních hodnotách. Uplatnění především v energetice, teplárenství a chemickém průmyslu. Pro tyto jímky je možná široká škála materiálů a individ. úprav.

- Jímka dle DIN 43772 - se závitem pro teploměr
- s procesním závitem

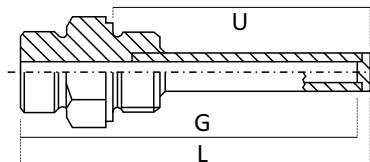
- Forma 5 vícedílná



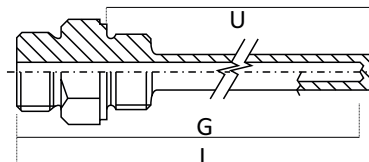
- Forma 6 jednodílná



- Forma 8 vícedílná

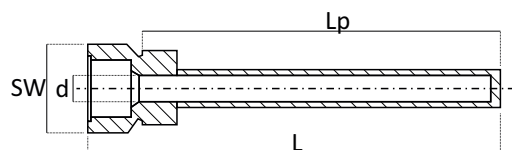


- Forma 9 jednodílná

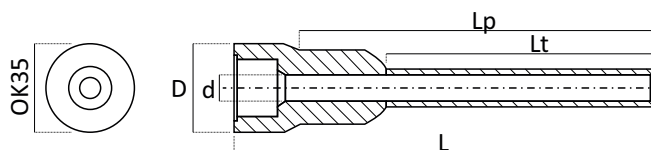


Forma 5/6	nominální délka	L	G	U	d1 vývrt	procesní přípoj	upevňovací závit k teploměrům
Forma 5/6	110	110	G1	U1	7, 9, 11	G1/2 M20x1,5 G3/4 M27x2	G1/2 M20x1,5
	140	140	135	112			
	170	170	165	142			
	200	200	195	172			
	260	260	255	232			
	410	410	405	382			
Forma 8/9	73	101	96	73			
	110	138	133	110			
	170	198	193	170			
	260	288	283	260			
	410	438	433	410			

• Jímka dle ON 027210



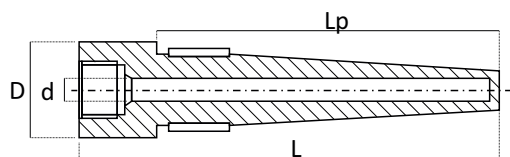
• Jímka dle ON 027212



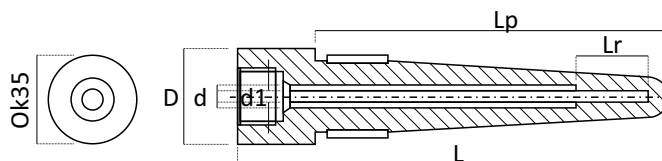
Jímka teploměrová válcová k zašroubování ON 027210				
Typ ON 027210			Parametry	
Kód	d vývrtu (mm)		D vnější průměr (mm)	
3,5	3,5		12 (8)	
5	5		12 (8)	
7	7		12	
9	9		14	
Kód	Jm. délka	Celková L	Užitná Lu	Ponorná Lp
100	100	105	101	73
160	160	165	161	133
250	250	255	251	223
400	400	405	401	373
630	630	635	631	603,5
O	Ostatní	*	*	*
Kód	procesní připojení			
M27	M27x2			
O	ostatní - specifikovat: M20x1,5, G1/2, G3/4, 1/2 NPT			
Kód	závit			
M14	M14x1,5			
M18	M18x1,5			
M20	M20x1,5			
G1/2"	G1/2"			
1/2NPT	1/2NPT			
O	ostatní - specifikovat			
Kód	materiál			
M1	11 353/11 523 (1.0308/1.0570)		do 400°C	
M2	15 128 (1.7715)		do 575°C	
M3	17 248 (AISI 321) (1.4541)		do 600°C	
M4	17 348 (AISI 316Ti) (1.4571)		do 500°C	
O	jiný materiál			
Kód	ostatní			
A	materiálový atest			
Z	uzavírací zátka			
O	ostatní (štítek, spec. značení, tlak. zkouška, O2 provedení atd.) - specifikovat			
Způsob objednávání: 027210 9 160 M27 M20 M3				
Značení výrobku: 0272109160M27M2017248				

Jímka teploměrová válcová k zavaření/s přírubou ON 027212				
Typ ON 027212		Parametry		
Kód	d vývrtu (mm)	D vnější průměr (mm)		
3,5	3,5	12 (8)		
5	5	12 (8)		
7	7	12		
9	9	14		
Kód	Jm. délka	Celková L	Užitná Lu	Ponorná Lp
100	100	105	101	73
160	160	165	161	133
250	250	255	251	223
400	400	405	401	373
630	630	635	631	603,5
O	ostatní	*	*	*
Kód	procesní připojení			
27	D27			
O	ostatní - specifikovat			
Kód	závit			
M14	M14x1,5			
M18	M18x1,5			
M20	M20x1,5			
G1/2"	G1/2"			
1/2NPT	1/2NPT			
O	ostatní - specifikovat			
Kód	materiál			
M1	11 353/11 523 (1.0308/1.0570)		do 400°C	
M2	15 128 (1.7715)		do 575°C	
M3	17 248 (AISI 321) (1.4541)		do 600°C	
M4	17 348 (AISI 316Ti) (1.4571)		do 500°C	
Kód	příruby dle normy			
P	ČSN/DIN DN25 - DN50 - specifikovat			
O	jiný materiál			
Kód	ostatní			
A	materiálový atest			
Z	uzavírací zátka			
O	ostatní (štítek, spec. značení, tlak. zkouška, O2 provedení atd.) - specifikovat			
Způsob objednávání: 027212 9 160 27 M20 M3				
Značení výrobku: 027212916027M2017248				

• Jímka dle ON 027215



• Jímka dle ON 027217



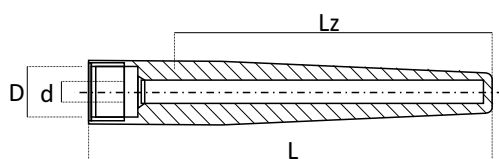
Jímka teploměrová kuželová pro vysoké rychlosti
k zašroubování ON 027215

Typ ON 027215		Parametry		
Kód	d vývrtu (mm)	D vnější průměr (mm)		
3,5	3,5	40		
6,25	6,25	40		
9	9	40		
Kód	Jm. délka	Celková L	Užitná Lu	Ponorná Lp
100	100	105	101	73
160	160	165	161	133
250	250	255	251	223
400	400	405	401	373
O	ostatní	*	*	*
Kód	procesní připojení			
M33	M33x2			
O	ostatní - specifikovat: G1", 1"NPT			
Kód	závit			
M14	M14x1,5			
M18	M18x1,5			
M20	M20x1,5			
G1/2"	G1/2"			
1/2NPT	1/2NPT			
O	ostatní - specifikovat			
Kód	Materiál			
M2	15 128 (1.7715)		do 575°C	
M3	17 248 (AISI 321) (1.4541)		do 600°C	
M4	17 348 (AISI 316Ti) (1.4571)		do 500°C	
O	jiný materiál			
Kód	ostatní			
A	materiálový atest			
Z	uzavírací zátka			
O	ostatní (štítek, spec. značení, tlak. zkouška, O2 provedení atd.) - specifikovat			
Způsob objednávání: 027215 9 160 M33 M20 M3				
Značení výrobku: 0272159160M33M2017248				

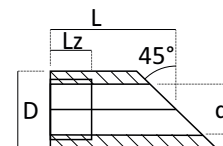
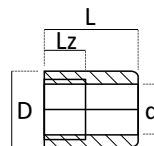
Jímka teploměrová kuželová pro vysoké rychlosti
k zašroubování ON 027217

Typ ON 027217		Parametry		
Kód	d vývrtu (mm)	D1 vývrtu	D vnější průměr (mm)	
3,5	3,5	3,5 Lr =30	40	
6,25	6,25	6,25 Lr =30	40	
9	9	6,25 Lr =30	40	
Kód	Jm. délka	Celková L	Užitná Lu	Ponorná Lp
100	100	110	101	73
160	160	170	161	133
250	250	260	251	223
400	400	410	401	373
O	ostatní	*	*	*
Kód	procesní připojení			
M33	M33x2			
O	ostatní - specifikovat: G1", 1"NPT			
Kód	závit			
M14	M14x1,5			
M18	M18x1,5			
M20	M20x1,5			
G1/2"	G1/2"			
1/2NPT	1/2NPT			
O	ostatní - specifikovat			
Kód	materiál			
M2	15 128 (1.7715)		do 575°C	
M3	17 248 (AISI 321) (1.4541)		do 600°C	
M4	17 348 (AISI 316Ti) (1.4571)		do 500°C	
O	jiný materiál			
Kód	ostatní			
A	materiálový atest			
Z	uzavírací zátka			
O	ostatní (štítek, spec. značení, tlak. zkouška, O2 provedení atd.) - specifikovat			
Způsob objednávání: 027217 9 160 M33 M20 M3				
Značení výrobku: 0272179160M33M2017248				

• Jímka dle DIN 43772



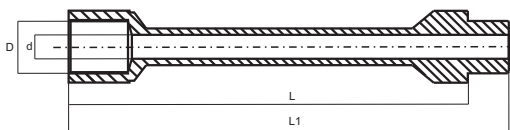
• Návarek THNV



Jímka kuželová k zavaření / s přírubou dle DIN 43772				
Typ DIN 43772		Parametry		
Kód	d vývrtu (mm)		D vnější průměr (mm)	
18	3,5		18	
24	7		24	
26	7(9)		26	
Kód	Jm. délka	Celková L	Užitná L	Zkosení Lz
110	110	112	108	67
140	140	142	138	67
170	170	172	168	135
200	200	202	198	127
260	260	262	258	127
410	410	412	408	277
...	ostatní			
Kód	D vnitřní průměr (mm)			
3,5	3,5			
7	7			
9	9			
Kód	závit vnitřní			
M14	M14x1,5			
M18	M18x1,5			
M20	M20x1,5			
G1/2"	G1/2"			
1/2NPT	1/2NPT			
Kód	materiál			
M1	11 353/11 523 (1.0308/1.0570)		do 400°C	
M2	P235GH, P265GH,P250GH (11 373/11 416/11 418)			
M3	15 020 (16Mo3) (1.5415)		do 550°C	
M4	15 128 (1.7715)		do 575°C	
M5	17 248 (AISI 321) (1.4541)		do 600°C	
M6	17 348 (AISI 316Ti) (1.4571)		do 500°C	
Kód	příruby dle normy			
P	ČSN/DIN DN25 - DN50 - specifikovat			
Kód	ostatní			
A	materiálový atest			
Z	uzavírací zátka			
O	ostatní (štítek, spec. značení, tlak. zkouška, O2 provedení atd.) - specifikovat			
Způsob objednávání: 43772 26 170 9 M20 M5 A				
Značení výrobku: 43772261709M2017248				

Návarek přivařovací celoprůchodný THNV		
Typ THNV		Parametry
Kód	Rozměry závitů / otvoru	D/d/L (mm) vnější Ø/vnitřní Ø/délka
D24	d24mm	49/24/40
D26	d26mm	49/26/40
M12	M12x1,5	19/10,5/35
G1/4"	G1/4"	19/11,5/35
M20	M20x1,5	28/18,5/35
G1/2"	G1/2"	28/18,6/35
M24	M24x2	31,5/22/35
G3/4"	G3/4"	31,5/24,1/35
M27	M27x2	40(35)/24,8/40
M30	M30x2	40/28/40
G1"	G1"	40/30/40
M33	M33x2	55/31/40
G5/4"	G5/4"	55/39/40
G6/4"	G6/4"	55/44/40
Kód	provedení	
R	rovný	
U	úhlový 45°	
O	ostatní	
Kód	materiál	
M1	11 353/11 523 (1.0308/1.0570)	
M2	P235GH /P265GH/P250GH (1.0345/1.0425) (11 373/11 416/11 418)	
M3	15 020 (16Mo3) (1.5415)	
M4	15 128 (1.7715)	
M5	17 240 (AISI 304) (1.4301)	
M6	17 248 / 17 348 (AISI 321/ AISI 316Ti) (1.4541/1.4571)	
Kód	délka	
S	standardní	
Z	zakázková zapsat hodnotu v mm	
Kód	průměr	
S	standardní	
Z	zakázková zapsat hodnotu v mm	
Kód	dosedací plocha	
DP	provedení s dosedací ploch. pro těsnění (pro manometry)	
Způsob objednávání: THNV M20 R M1 100 S		
Značení výrobku: THNVM20R11523L100		

- Prodloužení nástavce teploměrové jímky



Prodloužení nástavce jímky		
Typ TH NSTV		Parametry
Kód	Jm. délka L	Celková L1
50	50	66
90	90	106
150	150	166
200	200	216
Kód	d vývrtu (mm)	
D7	7	
D9	9	
Kód	instrumentální přípoj	
M12	M12x1,5	
M20	M20x1,5	
G1/4"	G1/4"	
G1/2"	G1/2"	
Kód	procesní přípoj	
M12	M12x1,5	
M20	M20x1,5	
G1/4"	G1/4"	
G1/2"	G1/2"	
Kód	materiál	
M1	11 353/11 523 (1.0308/1.0570)	do 400°C
M2	P235GH, P265GH,P250GH (11 373/11 416/11 418)	
M3	15 020 (16Mo3) (1.5415)	do 550°C
M4	15 128 (1.7715)	do 575°C
M5	17 248 (AISI 321) (1.4541)	do 600°C
M6	17 348 (AISI 316Ti) (1.4571)	do 500°C
Kód	ostatní	
A	materiálový atest	
Z	uzavírací zátka	
O	ostatní (štítek, spec. značení, tlak. zkouška, O2 provedení atd.) - specifikovat	
Způsob objednávání:THNSTV 90 9 M20 M20 M5		
Značení výrobku:THNSTV909M20M2017248		

