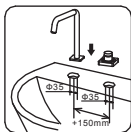


PŘED INSTALACÍ



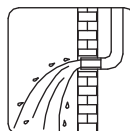
Kuchyňský dřez by měl odpovídat požadavkům na instalaci produktu. Průměry otvorů by měly být 35 mm. Vzdálenost mezi těmito dvěma otvory lze nastavit podle požadavku.



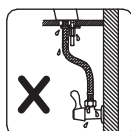
Hlavní část produktu byla testována a laděna do optimálního stavu ve výrobě. Aby nedošlo k ovlivnění výkonu a poškození, výrobek nerozebírejte.



Zkontrolujte, zda místní napětí je v rámci rozsahu napájecího napětí produktu:
Vstup: AC100-240V 50/60Hz
Výstup: DC/12V 2000mA



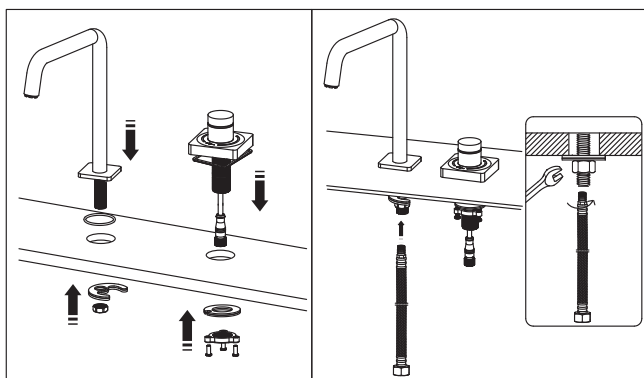
Před instalací zajistěte odstranění nečistot nebo znečištění z vodovodního potrubí, aby nedošlo k poškození baterie.



Po instalaci pusťte vodu a přezkontrolujte těsnost každého spoje, aby nedošlo k prosakování a úniku vody.

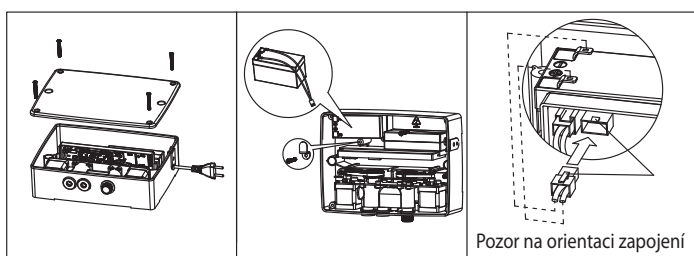
- Pracovní tlak vody: 0,05 - 1,0 Mpa
- Rozsah teploty vody: 4 °C - 90 °C

INSTALACE

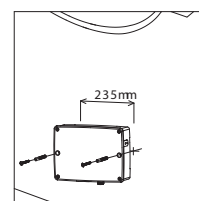


- Nejprve nasadte těsnicí kroužek na tělo hubice a prostrčte otvorem umyvadla. Nasadte těsnění a matici. Poté usadte ovládání do otvoru umyvadla, zespodu instalujte těsnění a matici. Utáhněte 3 šrouby na matici.
- Po usazení hubice do správné polohy nasadte matici a utáhněte vhodným nástrojem. Poté připojte flexibilní hadici na tělo hubice a ručně dotáhněte.

ELEKTRONICKÁ ČÁST INSTALACE

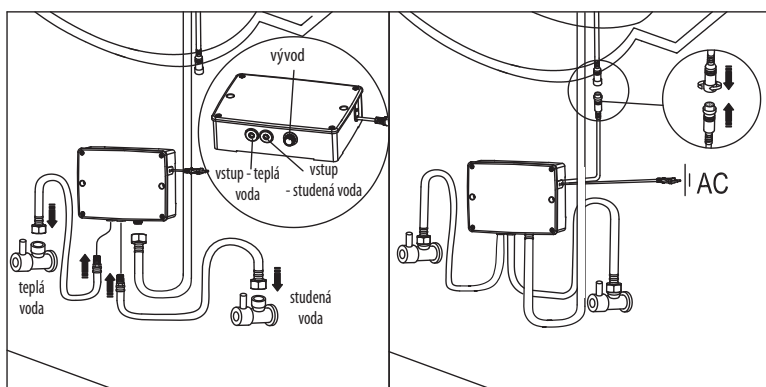


- Odstraňte kryt řídicí jednotky, vložte baterii do řídicí jednotky. Propojte baterii se základovou deskou. Nasadte kryt řídicí jednotky.
- Řídicí jednotku připevněte na zeď pod umyvadlo.



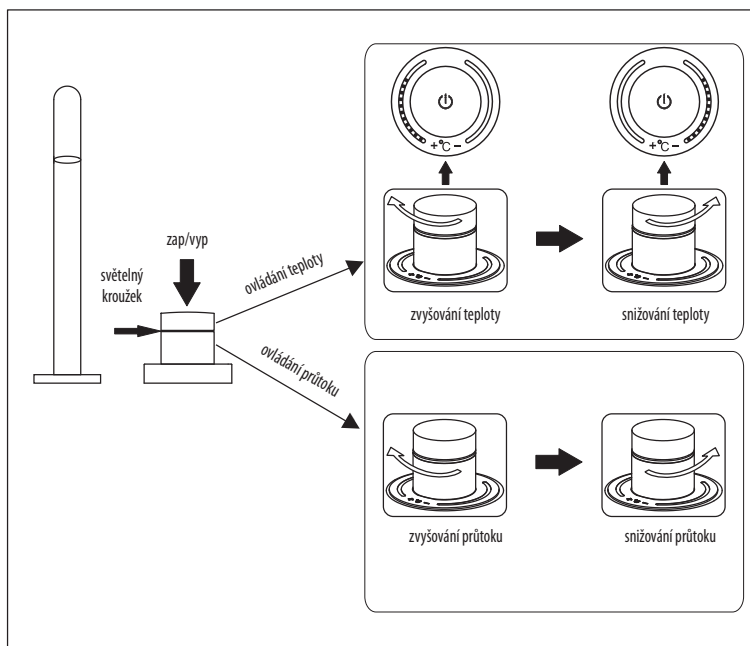
(pouze pro informaci) skutečný rozměr odvoďte dle přiložené řídicí jednotky

ŘÍDÍCÍ OBVOD, PŘIPOJENÍ VODY



- Spojovací hadici propojte vstup na hubici s výstupem na řídicí jednotce. Flexibilní hadici propojte roháček s teplou vodou s levým vstupem (červená barva) na řídicí jednotce. Roháček se studenou vodou propojte s pravým vstupem (modrá barva) na řídicí jednotce.
- Podle obrázku propojte data kabel řídicí jednotky s tělem baterie. Napájecí kabel zapojte do zásuvky.

NÁVOD K POUŽITÍ



- Stiskem horní části ovladače se rozsvítí kontrolní světlo na ovladači a spustí se teplá voda (mix horké a studené). Teplota vody odpovídá nastavení páčky na pákové vodovodní baterii na střední polohu. Dalším stiskem horní části ovladače se voda zastaví a kontrolka zhasne.
- Otáčením horní částí ovladače doprava se teplota vody zvyšuje a červený světelný proužek se prodlužuje. Otáčením doleva se teplota vody snižuje a červený indikátor se zkracuje.
- Otáčením spodní části ovladače se reguluje průtok vody. Při min. průtoku svítí světelný proužek zeleně. Otáčením doprava se průtok vody zvyšuje, otáčením doleva se snižuje. Když průtok vody dosáhne max. hodnoty, barva indikátoru se změní na modrou.

BEZPEČNOSTNÍ POKYNY



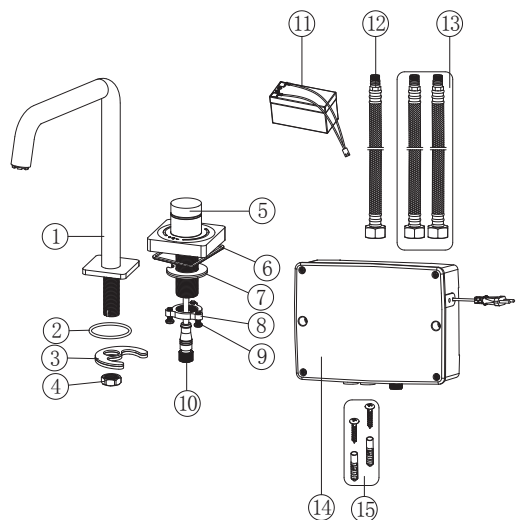
- Musí být zajištěno větrání místnosti, aby nedošlo k poškození elektrického obvodu vlhkostí.
- Pokud dojde k poškození datového propojení nebo přívodu elektřiny, baterie se musí odpojit od napájení a musí se vyhledat autorizovaný servis. Neopravujte sami.
- Nevystavujte tělo baterie nebo ovládač přímému toku vody.

ČIŠTĚNÍ VÝROBKU A ÚDRŽBA



- Čistěte pouze vodou a měkkou tkaninou, osušte.
- Pro odstranění nečistot použijte jemné tekutiny, prostředky na bezbarvé sklo nebo neabrazivní čisticí prostředky.
- Nepoužívejte čističe na bázi kyseliny, mýdla apod. .
- Vypněte hlavní přívod vody při dlouhodobém nepoužívání.

SEZNAM DÍLŮ A PŘÍSLUŠENSTVÍ



Číslo	Název	Počet
1	Tělo	1
2	Kruhové těsnění	1
3	Těsnění	1
4	Matice	1
5	Ovladač	1
6	Podložka	1
7	Těsnění	1
8	Matice	1
9	Šroub	3
10	Datový kabel	1
11	Baterie	1
12	Hadice na propojení těla a řídicí jednotky	1
13	Flexibilní hadice	2
14	Řídicí jednotka	1
15	Sada šroubů	2

Před instalací si zkontrolujte seznam dílů a příslušenství

UPOZORNĚNÍ:

Díly, tvary a velikost mohou být změněny bez předchozího upozornění - bez vlivu na chod baterie. Tento návod k obsluze je určen pouze pro Vaši informaci. Vyhrazujeme si právo na změny a interpretaci.