

DL2615

Installation instructions
Montážní návod
Installationsanweisungen
les instructions d'installation

polysan

Nesměřice 52
285 22 Zruč nad Sázavou
Česká republika

tel.: +420 327 585 981
fax: +420 327 585 989

www.polysan.net

1	2	3	4	5	6
	ST4X30 				
6Pcs	14Pcs	2Pcs	2Pcs	2Sets	2Sets
7	8	9	10	11	12
			ST4X12 		
2Pcs	2Pcs	2Sets	6Pcs	2Pcs	1pc

TOOLS:

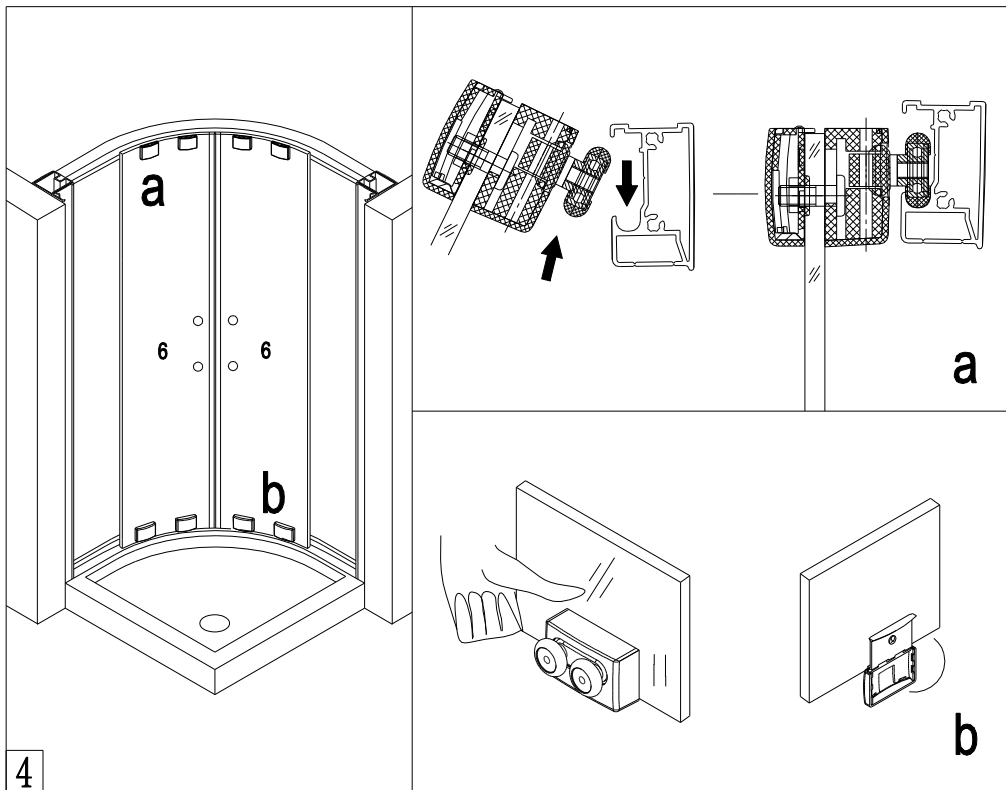
1

1

2

3

2



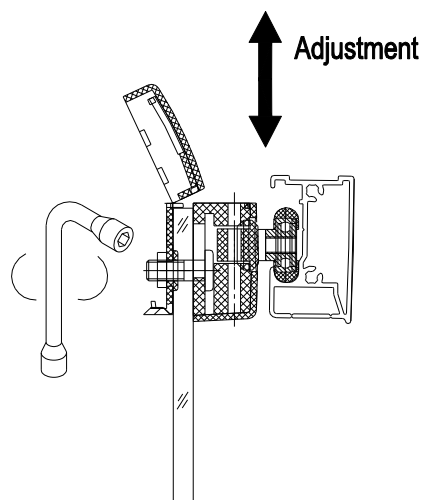
4

The proper operation and tightness can be done by setting the position of the door.

Bezvadný chod a těsnost docílíte správným nastavením polohy dveří.

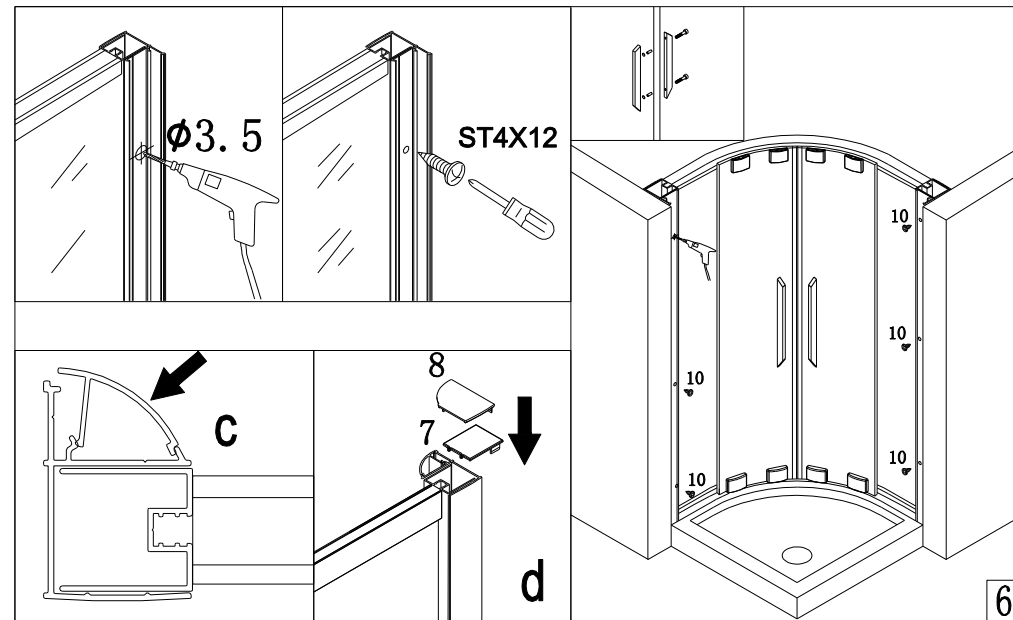
Die fehlerlose Funktion und entsprechende Dichtigkeit erreichen Sie durch richtige Einstellung der Position der Tür.

Le bon fonctionnement et les fuites peuvent être fait en mettant la position de la porte droite.

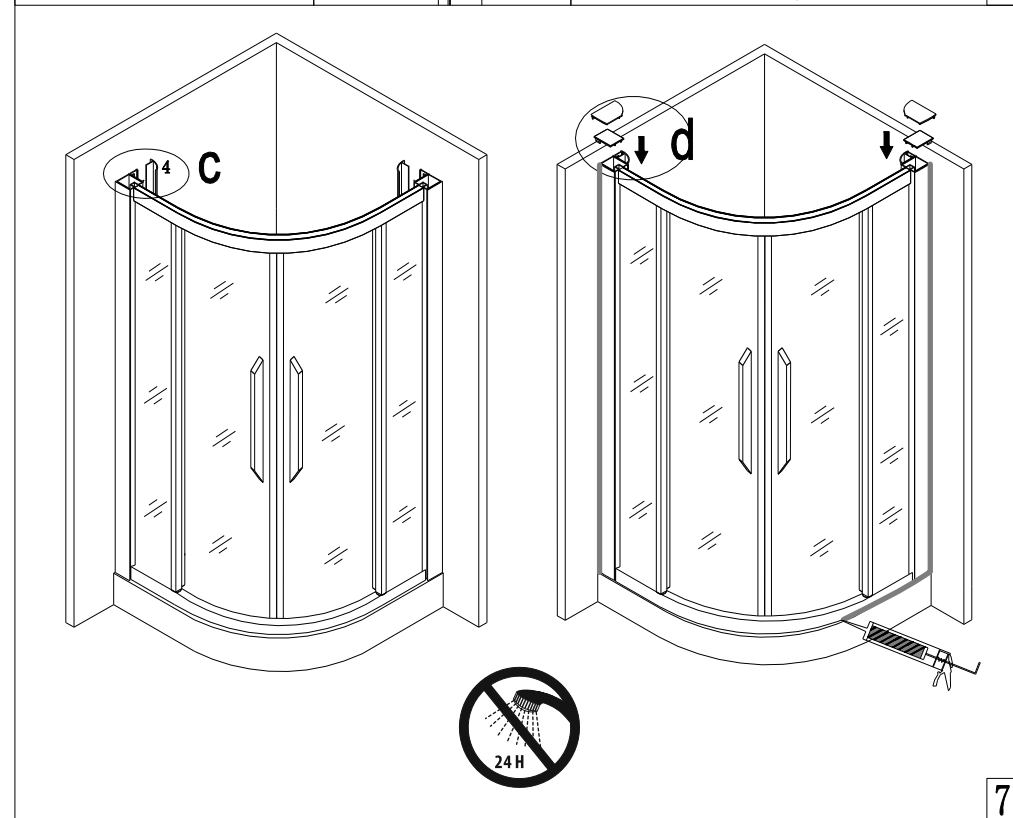


5

3



6



7



4