

MONTÁŽNÍ NÁVOD K ARTIKLŮM MC811 A MC052

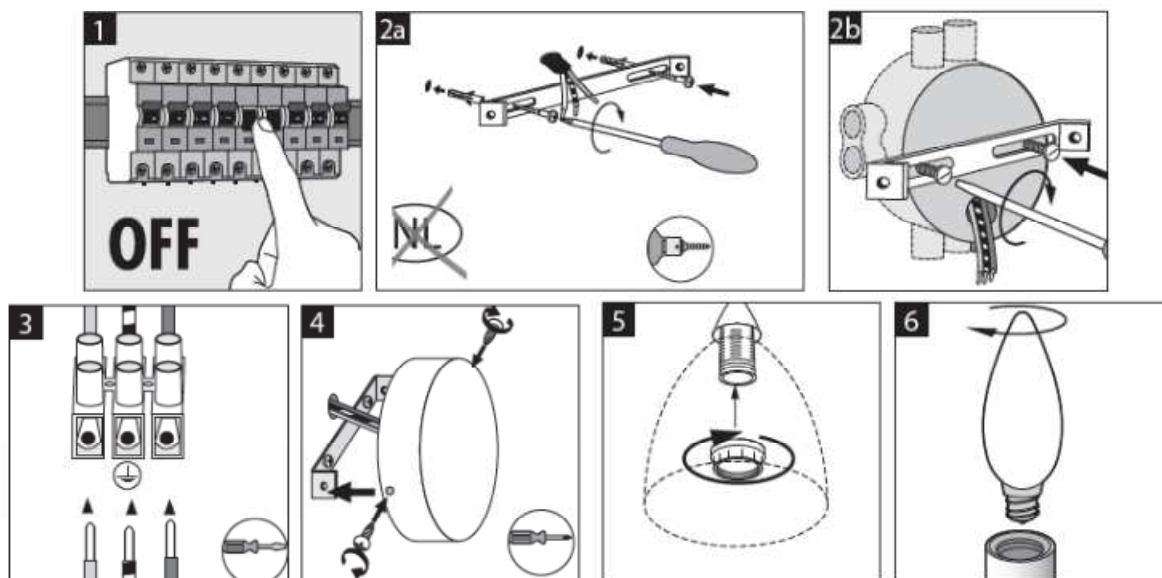
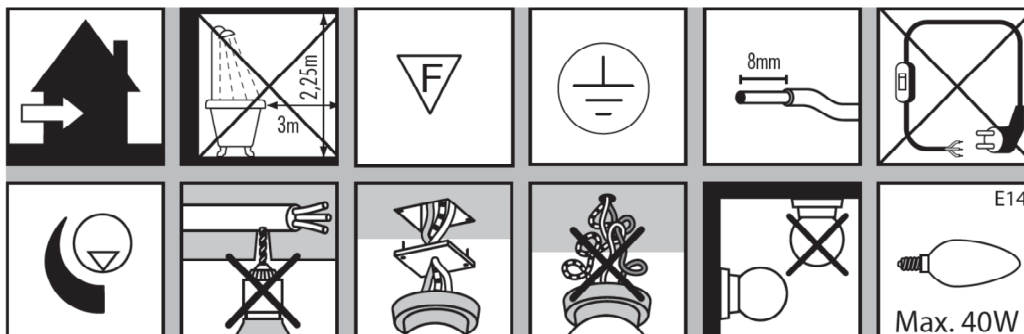
Elektrické zapojení svítidla musí provádět výhradně náležitě kvalifikovaná osoba.

Údržbu, výměnu žárovek a čištění provádějte pouze po odpojení sítě od napětí.

Nepoužívejte silnější žárovky, než je uvedeno v charakteristice zařízení a na štítku.

Ve vzdálenosti menší než 30 cm nesmí být umístěny hořlavé předměty (záclony, papír, atp.)

Při instalaci postupujte způsobem vyobrazeným na obrázcích:



Montáž žárovky

Typ žárovky je uveden v tabulce CHARAKTERISTIKA ZAŘÍZENÍ. Po nasazení žárovky můžete zapnutím jističe obnovit napětí v síti.

Výměna žárovky

- Síť odpojte od napětí vypnutím jističe.
- Vyčkejte, až svítidlo vychladne.
- Odstraňte vadnou žárovku a nahraďte ji novou žárovkou stejného typu.

CHARAKTERISTIKA ZAŘÍZENÍ

Napětí	Typ žárovky	Maximální výkon (W)	Stupeň elektrického krytí	Izolační třída	Styčná plocha
230V / 50HZ	E14	40W	IP21		