

# Nástěnná sprchová hubice 5109

max. délka hubice do prostoru

sporgenza max

PROTRUSION

94 mm

rozměr krycí destičky

dimensioni piastra a muro

WALL PLATE SIZE

153 x 80 mm

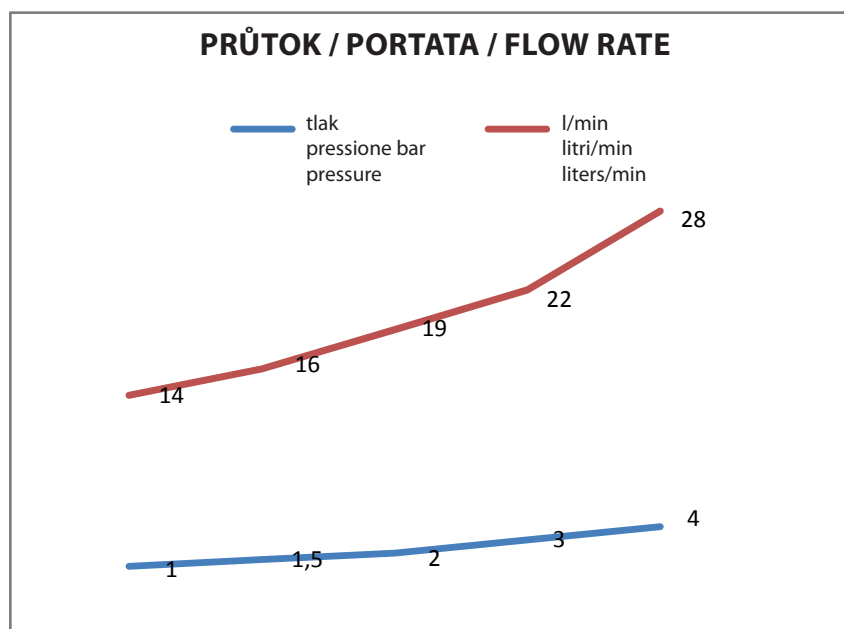


průtok

portata

FLOW RATE

tlak pressione bar pressure	l/min litri/min liters/min
0	0
1	14
1,5	16
2	19
3	22
4	28



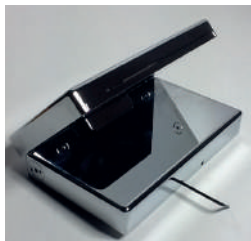


### 1.

Při otevření balení výrobku, je v hubici namontováno uchycení do zdi.

Aprenedo la confezione il prodotto si presenta con il raccordo pre-montato sulla bocca.

The product comes with the fitting mounted on the spout.



### 2.

Sundejte uchycení do stěny, odšroubováním šroubů na spodní straně hubice.

Estrarre il raccordo svitando i due grani inseriti nella parte inferiore della bocca.

Pull the wall fitting by unscrewing the two grains inserted at the bottom of the spout.

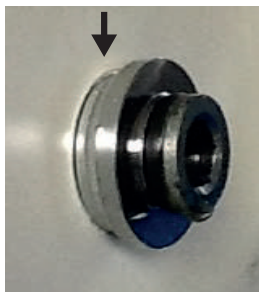


### 3.

Umístěte uchycení do stěny tak, aby celý závit byl zašroubován ze zdi. Na stěně je vidět pouze poslední část uchycení.

Il raccordo va poi installato nel muro in modo che la parte finale del cono sia a filo muro.

Install the fitting in the wall so that the final part of the cone is outside the wall.



### 4.

Když je uchycení připraveno ve zdi (viz obrázek), nainstalujte hubici.

Dopo aver installato il raccordo (come in figura) siamo pronti ad installare la bocca.

After installing the fitting (as picture) are ready to install the spout.



### 5.

Umístěte hubici na uchycení a utáhněte šrouby (viz obrázek).

Posizionare la bocca e serrare i grani come da foto.

Place the spout and tighten the grains as photos.